

Vermittlungsangebote

Inhalt

Allgemeine Informationen
Alle Angebote auf einen Blick
Führungen
Workshops

2
3
4
5

**open
art
nuseum**

zentrum
für outsider kunst

Allgemeine Informationen

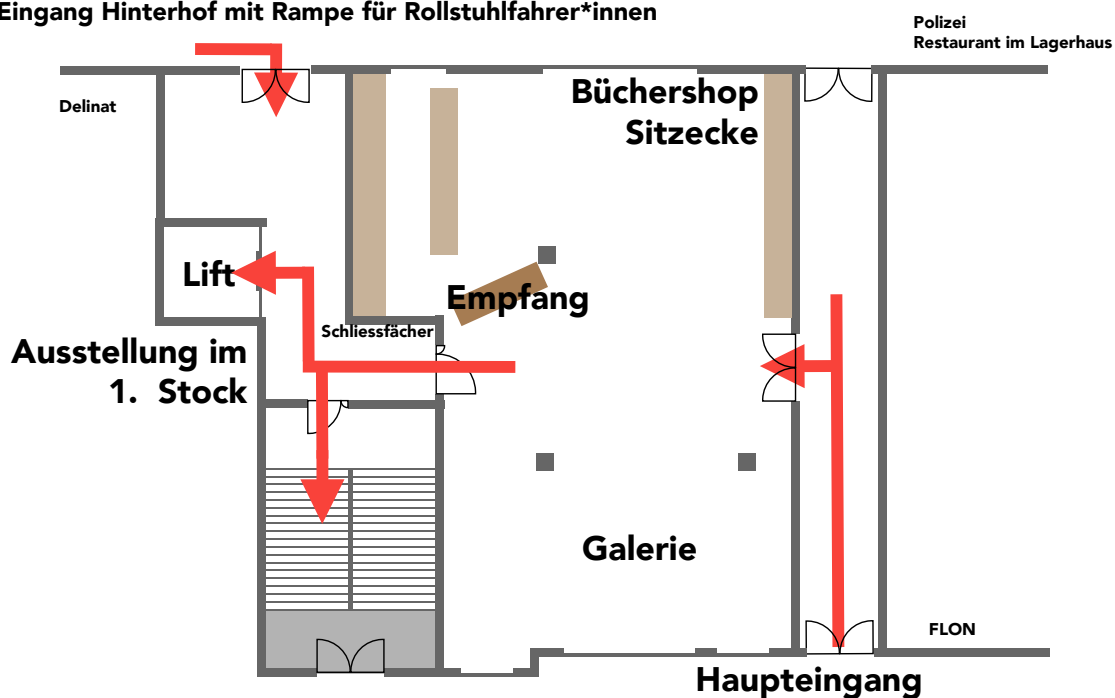
- Das Foyer eignet sich ideal als **Treffpunkt**, um dann gemeinsam in die Ausstellung zu gehen.
- Im Foyer gibt es **gratis Schliessfächer**. Ansonsten können Jacken und Rucksäcke auch an der Kasse deponiert werden.
- In den Ausstellungsräumen im 1. Stock ist das **Essen verboten**. Im Foyer darf gegessen werden.
- Die Kunstwerke dürfen **nicht berührt** werden.
- **Fotografieren** ist erlaubt. Jedoch bitte immer **ohne Blitz**.
- Im ganzen Museum gibt es **gratis WLAN**.
- **Materialien** für einen selbstständigen, interaktiven Ausstellungsrundgang können am Empfang im Foyer abgeholt werden.
- **Preise Führungen für Schulen:**

Öffentliche Schulen aus Stadt/Kanton St. Gallen:	gratis
Ausserkantonale Schulen:	CHF 80.– (inklusive Eintritt)
Berufsschulen und Universitäten:	CHF 150.– (inklusive Eintritt)
- **Preise Workshops für Schulen:**

Öffentliche Schulen aus Stadt/Kanton St. Gallen:	CHF 150.– (inklusive Eintritt)
Ausserkantonale Schulen:	CHF 200.– (inklusive Eintritt)
Berufsschulen und Universitäten:	CHF 250.– (inklusive Eintritt)

Zugang im Erdgeschoss

Eingang Hinterhof mit Rampe für Rollstuhlfahrer*innen



Alle Angebote auf einen Blick

Zyklus 1
KG / 1. bis 2. Klasse Primarschule

Zyklus 2
3. bis 6. Klasse Primarschule

Zyklus 3
1. bis 3. Klasse Oberschule und Weiterführende Schulen

Führungen

Ist das Kunst? Level 1

[BG.1.A](#), [BG.3.A](#), [BG.3.B](#), [NMG.11.2](#)

Ist das Kunst? Level 2

[BG.1.A](#), [BG.3.A](#), [BG.3.B](#), [ERG.1.2](#), [ERG.5.5](#)

Was ist Art Brut/Outsider Art/Naive Kunst?

[BG.1.A.3](#), [BG.3.A](#), [RZG.6.3](#), [ERG.5.5](#)

Workshops

Kunst im Alltag – Alltagsmaterialien in der Kunst mit dem [OFFCUT Materialmarkt](#)

[BG.1.A](#), [BG.2.D](#), [BG.3.A](#), [BG.3.B](#), [NMG.3.3](#), [NMG.6.5](#),



Original(e) archivieren

[BG.2.D](#), [BG.2.B](#)

Die Referenzen zum Lehrplan sind mögliche Bezüge.

D Deutsch
FS1E Englisch 1. Fremdsprache
FS2F Französisch 2. Fremdsprache
FS3I Italienisch 3. Fremdsprache
LAT Latein

MA Mathematik
NMG Natur, Mensch, Gesellschaft
NT Natur und Technik
WAH Wirtschaft, Arbeit, Haushalt
RZG Räume, Zeiten, Gesellschaften

ERG Ethik, Religionen, Gemeinschaft
BG Bildnerisches Gestalten
TTG Textiles und Technisches Gestalten
MU Musik
BS Bewegung und Sport

Diese Themen sind lediglich Vorschläge. Gerne erstellen wir für Sie ein Angebot, das auf Ihre Anforderungen wie Unterrichtsthemen, Gruppengrösse, etc. angepasst ist. Kontaktieren Sie uns:

kunstvermittlung@openartmuseum.ch | +41 71 223 5857

Führungen

Das open art museum bietet eine Reihe von Führungen an, die sich grundlegend mit dem Programm des Museums, den Begriffen, den Entstehungshintergründen und der Geschichte der Outsider Art, Art Brut und Naiven Kunst befassen. Diese Inhalte werden jeweils in Bezug zu den aktuellen Ausstellungen vermittelt. Nach ihren Bedürfnissen gestalten wir die Führungen mehr oder weniger interaktiv.

Kosten:

Öffentliche Schulen aus Stadt/Kanton St. Gallen: gratis
Ausserkantonale Schulen: CHF 80.– (inklusive Eintritt)
Berufsschulen und Universitäten: CHF 150.– (inklusive Eintritt)

Ist das Kunst?



Dauer: 1 Lektion / 45 Minuten
Gruppengrösse: max. 25
Zielgruppe: Level 1: 1. Zyklus und 2. Zyklus, Level 2: ab 3. Zyklus

Mit unserer Kunstvermittlerin gehen die SuS durch die Ausstellung und der Frage nach, was Kunst ist. Da die Kunst im open art museum besonders persönlich, direkt und niederschwellig ist, eignet sie sich für frühe Kunstkontakte.

Level 1: Mithilfe einer interaktiven Führung setzen sich die SuS spielerisch mit Kunst auseinander. Beispielsweise mit einer fiktiven Kunstauktion.

Level 2: Mit unserer Kuratorin gehen die SuS durch die Ausstellung und der Frage nach, was eigentlich Kunst ist. Wer bestimmt, was als Kunst gilt? Wie wird der Wert von Kunstwerken definiert? Gibt es Kunst, die mehr wert ist als andere?

Was ist Art Brut, Outsider Art, Naive Kunst? Zu den Begriffen, Entstehungskontexten und der Geschichte einer Kunstrichtung



Dauer: 1 Lektion / 45 Minuten
Gruppengrösse: max. 25
Zielgruppe: ab 2. Zyklus

Seit wann gibt es Art Brut, was ist Outsider Art und Naive Kunst und was meinen die Begriffe überhaupt? Die SuS lernen die Geschichte der Kunst des open art museums kennen. Welche geschichtlichen und gesellschaftlichen Ereignisse beeinflussten die Kunst? Und wo sind die Arbeiten der aktuellen Ausstellungen zu verordnen?

Thematische Führungen zu den aktuellen Ausstellungen

Passend zu den jeweiligen Ausstellungen versuchen wir jeweils für alle Zyklen Führungen anzubieten, die besondere Bezüge zum Lehrplan21 aufweisen.

Kosten:

Öffentliche Schulen aus Stadt/Kanton St. Gallen: gratis
Ausserkantonale Schulen: CHF 80.– (inklusive Eintritt)
Berufsschulen und Universitäten: CHF 150.– (inklusive Eintritt)

Workshops

Passend zu den jeweiligen Ausstellungen bieten wir jeweils für alle Zyklen Führungen und Workshops an, die besondere Bezüge zum Lehrplan21 aufweisen. Führungen und Workshops ergänzen sich und vertiefen die Inhalte.

Kosten:

Öffentliche Schulen aus Stadt/Kanton St. Gallen:	CHF 150.– (inklusive Eintritt)
Ausserkantonale Schulen:	CHF 200.– (inklusive Eintritt)
Berufsschulen und Universitäten:	CHF 250.– (inklusive Eintritt)

«Aus jedem Fleken wird etwas» –Hans Krüsi Kunst im Alltag –Alltagsmaterialien in der Kunst mit dem OFFCUT Materialmarkt



Dauer:	2 Lektionen / 90 Minuten
Gruppengrösse:	max. 25
Zielgruppe:	ab 1. Zyklus

Typisch für Art Brut/Outsider Art ist die grosse Vielfalt und der Einbezug von alltäglichen Materialien. Die Künstler*innen unterscheiden nicht zwischen Kunst und Leben, sie nutzen die Dinge, die sie umgeben. Ihr Leben drückt sich in ihrer Kunst aus und künstlerisches Arbeiten ist für sie lebensnotwendig.

Gemeinsam mit unserer Kunstvermittlerin erkunden die SuS die unzähligen Materialien. Welchen Einfluss hat das Material auf die Kunstwerke? Wirkt ein Kunstwerk auf einer Serviette anders als eines auf Leinwand? Passend zu aktuellen Ausstellungen werden mithilfe der Sammelwerkstatt des Materialmarkts OFFCUT eigene Kunstwerke erstellt.

«Original(e) archivieren»

Wie funktioniert ein Kunstarchiv? Wie und wo werden die Daten gespeichert? Anhand von Originalen können die SuS echte Archivarbeit kennenlernen. Gemeinsam werden die Kunstwerke herausgesucht, die Techniken, Masse, etc. bestimmen und anschliessend in der Datenbank abgelegt.

Dauer:	min. 2 Lektion / 90 Minuten
Gruppengrösse:	max. 10
Zielgruppe:	SuS ab 16 Jahren, Schwerpunktfach oder Ergänzungsfach BG
Anforderungen:	Vorsichtiges Arbeiten, Interesse an Originalen
Kosten	CHF 200.– (inklusive Eintritt)